



АДМИНИСТРАЦИЯ ТАМБОВСКОЙ ОБЛАСТИ

ПОСТАНОВЛЕНИЕ

24.08.2020

г. Тамбов

№ *670*

Об установлении охранной зоны газопровода и наложении ограничений (обременений) на входящие в нее земельные участки

На основании Земельного кодекса Российской Федерации, постановления Правительства Российской Федерации от 20.11.2000 № 878 «Об утверждении Правил охраны газораспределительных сетей» (в редакции от 17.05.2016), обращения Акционерного общества «Газпром газораспределение Тамбов» (далее – АО «Газпром газораспределение Тамбов») и сведений о границах охранной зоны газопровода, содержащих графическое описание местоположения границ такой зоны, перечень координат характерных точек этих границ в системе координат, установленной для ведения Единого государственного реестра недвижимости, подготовленных обществом с ограниченной ответственностью «Бюро кадастровых инженеров», администрация области постановляет:

1. Установить охранную зону сооружения – газопровод среднего давления подземной прокладки от места врезки в существующий газопровод высокого давления к с.Софьино в районе поворота дороги на с.Софьино до ШРП типа ГСГО-3 в с.Анненка, назначение: иное, протяженность: 5236 м. Адрес (местоположение): Тамбовская область, р-н Гавриловский, находящегося в собственности АО «Газпром газораспределение Тамбов» (запись о государственной регистрации права от 19.02.2019 № 68:02:0000000:326-68/107/2019-2), согласно приложению к настоящему постановлению (по форме, установленной Министерством экономического развития Российской Федерации).

2. Установить ограничения (обременения) на земельные участки, входящие в границу охранной зоны газопровода, определив условия их использования в соответствии с Правилами охраны газораспределительных сетей, утвержденными постановлением Правительства Российской Федерации от 20.11.2000 № 878 «Об утверждении Правил охраны газораспределительных сетей».

3. Возложить обязанность по возмещению убытков, в том числе упущенной выгоды, причиненных ограничением прав лиц, указанных в пункте 2 статьи 57¹ Земельного кодекса Российской Федерации, в связи с

установлением зоны с особыми условиями использования территории, на собственника объекта, указанного в пункте 1 настоящего постановления. Обязанность по возмещению убытков возникает со дня внесения сведений о зоне с особыми условиями использования территории в Единый государственный реестр недвижимости с учетом особенностей и сроков, установленных статьей 57¹ Земельного кодекса Российской Федерации.

4. Настоящее постановление вступает в силу по истечении десяти дней после дня его первого официального опубликования.

5. Опубликовать настоящее постановление на сайте сетевого издания «Тамбовская жизнь» (www.tamlife.ru), а также на «Официальном интернет-портале правовой информации» (www.pravo.gov.ru) (без приложения).

Глава администрации
области А.В.Никитин



ПРИЛОЖЕНИЕ
к постановлению администрации области
от 24.08.2020 № 670

Охранная зона: сооружение – газопровод среднего давления подземной прокладки от места врезки в существующий газопровод высокого давления к с.Софьино в районе поворота дороги на с.Софьино до ШРП типа ГСГО-3 в с.Анненка, назначение: иное, протяженность: 5236 м. Адрес (местоположение): Тамбовская область, р-н Гавриловский

(ОПИСАНИЕ МЕСТОПОЛОЖЕНИЯ ГРАНИЦ)

ОПИСАНИЕ МЕСТОПОЛОЖЕНИЯ ГРАНИЦ

Охранная зона объекта газоснабжения "Сооружение - газопровод среднего давления подземной прокладки от места врезки в существующий газопровод высокого давления к с.Софьино в районе поворота дороги на с.Софьино до ШРП типа ГСГО-3 в с.Анненка", назначение: иное. Протяженность: 5236м. Адрес (местоположение): Тамбовская область, р-н Гавриловский

(наименование объекта, местоположение границ которого описано (далее - объект))

Раздел 1

Сведения об объекте

№ п/п	Характеристики объекта	Описание характеристик
1	2	3
1.	Местоположение объекта	393160, Тамбовская область, район Гавриловский
2.	Площадь объекта +/- величина погрешности определения площади (Р +/- Дельта Р)	20689 +/- 50 м ²
3.	Иные характеристики объекта	-

Раздел 2

Сведения о местоположении границ объекта

1. Система координат МСК-68

2. Сведения о характерных точках границ объекта

Обозначение характерных точек границ	Координаты, м		Метод определения координат характерной точки	Средняя квадратическая погрешность положения характерной точки (M _t), м	Описание обозначения точки на местности (при наличии)
	X	Y			
1	2	3	4	5	6
1	465594.87	1320992.77	Метод спутниковых геодезических измерений (определений)	0.10	-
2	465595.49	1321003.33	Метод спутниковых геодезических измерений (определений)	0.10	-
3	465583.89	1321004.08	Метод спутниковых геодезических измерений (определений)	0.10	-
4	465583.63	1321000.88	Метод спутниковых геодезических измерений (определений)	0.10	-
5	465577.14	1321000.98	Метод спутниковых геодезических измерений (определений)	0.10	-
6	465535.70	1321005.30	Метод спутниковых геодезических измерений (определений)	0.10	-
7	465495.17	1321008.34	Метод спутниковых геодезических измерений (определений)	0.10	-
8	465354.20	1321043.14	Метод спутниковых геодезических измерений (определений)	0.10	-
9	465337.07	1321057.04	Метод спутниковых геодезических измерений (определений)	0.10	-
10	465013.64	1321253.91	Метод спутниковых геодезических измерений (определений)	0.10	-
11	465016.89	1321265.21	Метод спутниковых геодезических измерений (определений)	0.10	-

2. Сведения о характерных точках границ объекта					
Обозначение характерных точек границ	Координаты, м		Метод определения координат характерной точки	Средняя квадратическая погрешность положения характерной точки (M _t), м	Описание обозначения точки на местности (при наличии)
	X	Y			
1	2	3	4	5	6
12	465089.52	1321387.78	Метод спутниковых геодезических измерений (определений)	0.10	-
13	465106.17	1321413.40	Метод спутниковых геодезических измерений (определений)	0.10	-
14	465293.81	1321771.47	Метод спутниковых геодезических измерений (определений)	0.10	-
15	465513.95	1322174.30	Метод спутниковых геодезических измерений (определений)	0.10	-
16	465808.29	1322713.46	Метод спутниковых геодезических измерений (определений)	0.10	-
17	466047.56	1323154.86	Метод спутниковых геодезических измерений (определений)	0.10	-
18	466311.63	1323634.06	Метод спутниковых геодезических измерений (определений)	0.10	-
19	466330.18	1323681.84	Метод спутниковых геодезических измерений (определений)	0.10	-
20	466324.08	1323701.64	Метод спутниковых геодезических измерений (определений)	0.10	-
21	466295.00	1323716.23	Метод спутниковых геодезических измерений (определений)	0.10	-
22	465780.75	1323994.82	Метод спутниковых геодезических измерений (определений)	0.10	-
23	465384.54	1324215.68	Метод спутниковых геодезических измерений (определений)	0.10	-
24	464870.84	1324497.53	Метод спутниковых геодезических измерений (определений)	0.10	-

2. Сведения о характерных точках границ объекта

Обозначение характерных точек границ	Координаты, м		Метод определения координат характерной точки	Средняя квадратическая погрешность положения характерной точки (Mt), м	Описание обозначения точки на местности (при наличии)
	X	Y			
1	2	3	4	5	6
25	464865.44	1324499.27	Метод спутниковых геодезических измерений (определений)	0.10	-
26	464848.59	1324508.64	Метод спутниковых геодезических измерений (определений)	0.10	-
27	464818.18	1324527.68	Метод спутниковых геодезических измерений (определений)	0.10	-
28	464815.90	1324524.40	Метод спутниковых геодезических измерений (определений)	0.10	-
29	464846.56	1324505.19	Метод спутниковых геодезических измерений (определений)	0.10	-
30	464863.83	1324495.59	Метод спутниковых геодезических измерений (определений)	0.10	-
31	464869.24	1324493.84	Метод спутниковых геодезических измерений (определений)	0.10	-
32	465382.60	1324212.18	Метод спутниковых геодезических измерений (определений)	0.10	-
33	465778.83	1323991.31	Метод спутниковых геодезических измерений (определений)	0.10	-
34	466293.15	1323712.68	Метод спутниковых геодезических измерений (определений)	0.10	-
35	466320.76	1323698.83	Метод спутниковых геодезических измерений (определений)	0.10	-
36	466325.95	1323681.99	Метод спутниковых геодезических измерений (определений)	0.10	-
37	466308.00	1323635.76	Метод спутниковых геодезических измерений (определений)	0.10	-

2. Сведения о характерных точках границ объекта

Обозначение характерных точек границ	Координаты, м		Метод определения координат характерной точки	Средняя квадратическая погрешность положения характерной точки (Mt), м	Описание обозначения точки на местности (при наличии)
	X	Y			
1	2	3	4	5	6
38	466044.05	1323156.78	Метод спутниковых геодезических измерений (определений)	0.10	-
39	465804.78	1322715.37	Метод спутниковых геодезических измерений (определений)	0.10	-
40	465510.44	1322176.22	Метод спутниковых геодезических измерений (определений)	0.10	-
41	465290.28	1321773.36	Метод спутниковых геодезических измерений (определений)	0.10	-
42	465102.71	1321415.42	Метод спутниковых геодезических измерений (определений)	0.10	-
43	465086.13	1321389.89	Метод спутниковых геодезических измерений (определений)	0.10	-
44	465013.19	1321266.81	Метод спутниковых геодезических измерений (определений)	0.10	-
45	465008.94	1321252.02	Метод спутниковых геодезических измерений (определений)	0.10	-
46	465334.76	1321053.76	Метод спутниковых геодезических измерений (определений)	0.10	-
47	465352.38	1321039.47	Метод спутниковых геодезических измерений (определений)	0.10	-
48	465494.53	1321004.38	Метод спутниковых геодезических измерений (определений)	0.10	-
49	465535.34	1321001.31	Метод спутниковых геодезических измерений (определений)	0.10	-
50	465576.91	1320996.98	Метод спутниковых геодезических измерений (определений)	0.10	-

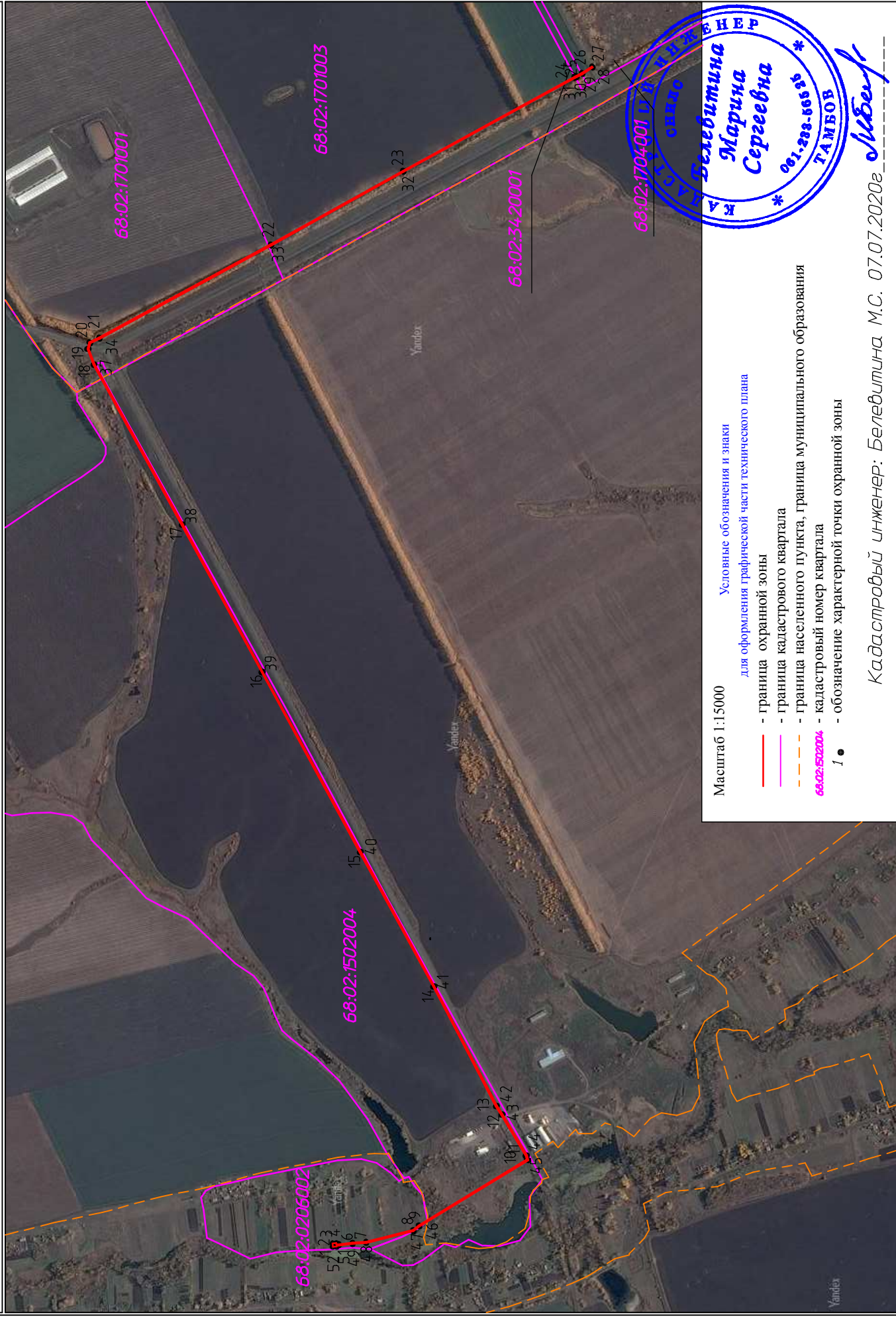
2. Сведения о характерных точках границ объекта

Обозначение характерных точек границ	Координаты, м		Метод определения координат характерной точки	Средняя квадратическая погрешность положения характерной точки (Mt), м	Описание обозначения точки на местности (при наличии)
	X	Y			
1	2	3	4	5	6
51	465583.32	1320996.89	Метод спутниковых геодезических измерений (определений)	0.10	-
52	465583.05	1320993.49	Метод спутниковых геодезических измерений (определений)	0.10	-
1	465594.87	1320992.77	Метод спутниковых геодезических измерений (определений)	0.10	-

3. Сведения о характерных точках части (частей) границы объекта

Обозначение характерных точек части границы	Координаты, м		Метод определения координат характерной точки	Средняя квадратическая погрешность положения характерной точки (Mt), м	Описание обозначения точки на местности (при наличии)
	X	Y			
1	2	3	4	5	6
-	-	-	-	-	-

Раздел 4
План границ объекта



КВАРТАЛ № 1701001
КАДАСТРОВЫЙ ПУНКТ № 1701001

Белевитина
Марина
Сергеевна

* 061-233-66636 *

ГАМБОВ

МБФ

- Масштаб 1:15000
- Условные обозначения и знаки
для оформления графической части технического плана
- граница охранной зоны
 - граница кадастрового квартала
 - граница населенного пункта, граница муниципального образования
 - 68:02:1502004 - кадастровый номер квартала
 - 1 ● - обозначение характерной точки охранной зоны

Кадастровый инженер: Белевитина М.С. 07.07.2020г.

**Текстовое описание местоположения границ
населенных пунктов, территориальных зон, особо охраняемых природных
территорий, зон с особыми условиями использования территорий**

Прохождение границы		Описание прохождения границы
от точки	до точки	
1	2	3
1	2	-
2	3	-
3	4	-
4	5	-
5	6	-
6	7	-
7	8	-
8	9	-
9	10	-
10	11	-
11	12	-
12	13	-
13	14	-
14	15	-
15	16	-
16	17	-
17	18	-
18	19	-
19	20	-
20	21	-
21	22	-
22	23	-
23	24	-
24	25	-
25	26	-
26	27	-
27	28	-
28	29	-
29	30	-
30	31	-
31	32	-
32	33	-
33	34	-
34	35	-
35	36	-
36	37	-

Текстовое описание местоположения границ населенных пунктов, территориальных зон, особо охраняемых природных территорий, зон с особыми условиями использования территорий		
Прохождение границы		Описание прохождения границы
от точки	до точки	
1	2	3
37	38	-
38	39	-
39	40	-
40	41	-
41	42	-
42	43	-
43	44	-
44	45	-
45	46	-
46	47	-
47	48	-
48	49	-
49	50	-
50	51	-
51	52	-
52	1	-

